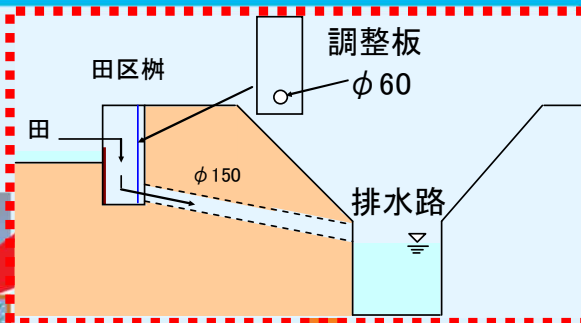
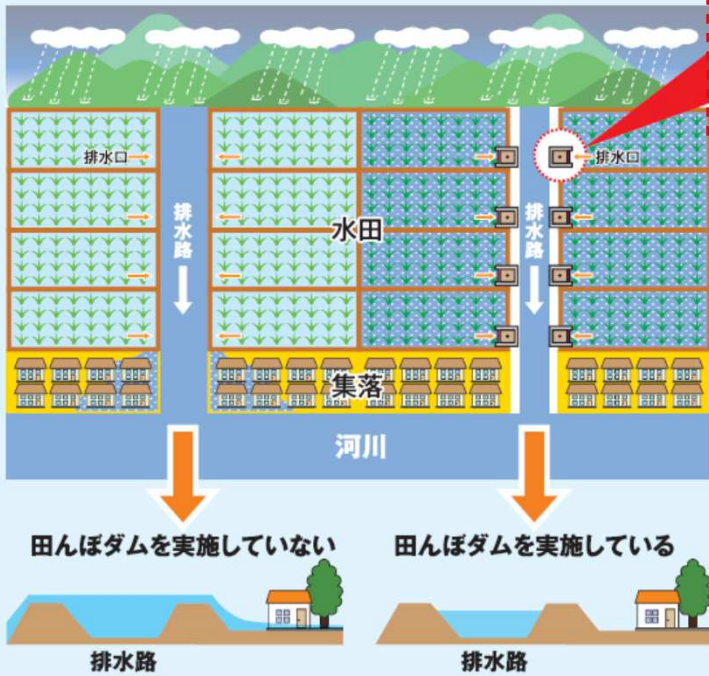


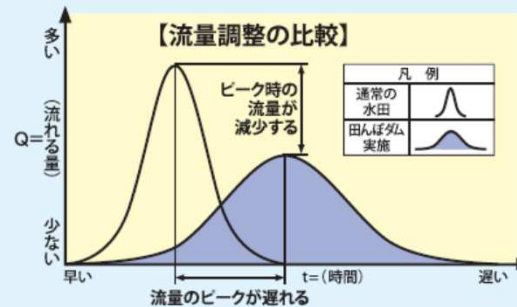
調整板の設置をお願いします。

田んぼダムのイメージ

田んぼの排水口に排水管より小さな穴の開いた調整板などを取り付けるだけで、簡単に取り組むことができます。



雨水を一時的にためて、時間をかけて少しずつ流すことにより、排水路等の増水が軽減されます。



※設置のイメージ写真



※排水管径を小さくするだけなので、田んぼに水が溜まりつづけることはありません