

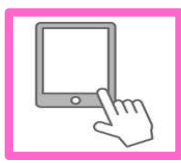
# 「enfant アンファン」No.1

2022

鯖江チャイルド通信

## 教育支援センター 鯖江チャイルドって？

学校に行きたくてもいけない子たちのためにある「教育支援センター」です。  
学校と連携して、子供たちの輝きを取り戻すために、一人一人に合わせた様々な活動をしています。  
そのため、活動時間や活動内容は、人によって違います。



見学だけでもOK



体験してもOK



保護者の面談だけでもOK



まずは小さなステップから\*\*\*

一人で悩まずに気軽にご相談ください

鯖江チャイルドは、  
電話やメールでの相談  
も受け付けています。

活動内容や、入室方法など、詳細につきましては、  
下記のホームページの  
「2022 鯖江チャイルド リーフレット」を  
ご覧下さい。



### enfant アンファンとは

フランス語で「子ども」という  
意味です。鯖江チャイルドで  
は、笑顔輝く子どもたちの未  
来を願って、この名前の通信  
を皆さんにお届けします。

今後も、案内のおたよりを発  
信しますので、是非ご覧下  
さい。

TEL 0778-52-5530

E-mail sy-child@sabae.ed.jp

ホームページ <http://bit.ly/2oul6KH>



教育支援センター 鯖江チャイルド

〒916-0022 福井県鯖江市水落町2丁目24-2

鯖江市勤労青少年ホーム(ユールさばえ)

鯖江市教育委員会